



Общество с ограниченной ответственностью «БОРДЕР»

ЗАМОК ВРЕЗНОЙ 6-СУВАЛЬДНЫЙ
ЗВ8-6К.5 класс 4 ГОСТ 5089-2011
Руководство по эксплуатации
305646.250 РЭ

1 Общие указания

1.1 Замок врезной 6-сувальдный ЗВ8-6К.5 класс 4 ГОСТ 5089-2011 (в дальнейшем - замок) изготавливается в четырех исполнениях:

- а) ЗВ8-6К.5 - замок врезной 6-сувальдный;
 - б) ЗВ8-6К.5Т - замок врезной 6-сувальдный с тягами;
 - в) ЗВ8-6К5.3Ш-замок врезной 6-сувальдный с защитной шторой;
 - г) ЗВ8-6Б5Т.3Ш-замок врезной -6 сувальдный с тягой, бонками и защитной шторой.
- Замок предназначен для установки в металлические двери квартир, подъездов, гаражей, ангаров и т.п., толщиной 40...50 мм.

1.2 Замок имеет следующие свойства:

- изготавливается левого и правого исполнения;
- все детали выполнены из высокопрочных сталей. Сувадьды изготовлены из прочной стали. Отсутствие в конструкции замка деталей из пластиков и легких сплавов позволяет использовать замок в противопожарных дверях;
- обладает высокой секретностью, имеет более 250 000 неповторяющихся вариантов ключей;
- применение броненакладки и закаленного хвостовика засова предохраняет от высверливания сувальдный механизм замка;
- на сувадьдах изготовлены насечки в виде «ложных пазов», что позволяет повысить охранные свойства замка;
- имеет засов из пяти мощных цилиндрических штырей. В одном из штырей запрессован закаленный стержень - защита от перепиливания;
- ослабленные зубья на пластине засова служат защитой от взлома «свертышем»;
- **ЗВ8-6К.5Т** имеет две вертикальные тяги. Тяги предназначены для крепления дополнительных засовов и выдвигаются на 20 мм одновременно с основным засовом.
- **ЗВ8-6К5.3Ш** имеет защитную шторку внутри замка, которая предохраняет замок от вскрытия его отмычками различных видов.

Во время вращения ключа на первом обороте, защитная шторка перекрывает в замке замочную скважину с внешней стороны двери.

При закрывании замка на 2 и 3 оборота, замочная скважина остается перекрытой и ключ нельзя извлечь из замка. При закрывании замка на 4-ый оборот защитная шторка открывает в замке замочную скважину и ключ вынимается из замка.

Защитная шторка, при установке замка, всегда обращена на внешнюю сторону двери.

-**ЗВ8-6Б5Т.3Ш** -замок имеет одну вертикальную тягу. Тяга предназначена для крепления дополнительного засова и выдвигается на 20 мм одновременно с основным засовом.

-замок имеет защитную шторку внутри замка, которая предохраняет замок от вскрытия его отмычками различных видов.

1.3 Дверь может быть закрыта на засов и открыта с двух сторон только с помощью ключа. Замок, будучи закрытым снаружи, не может быть открыт взломщиком изнутри.

1.4 Засов выдерживает нагрузку не менее 700 кг.

1.5 Лицевая планка замка надежно соединена с корпусом замка. Выдерживает нагрузку более 500 кг.

1.6 При повороте ключа на два оборота выход засова - 18,5 мм, на четыре оборота выход засова - 37 мм. В моделях замков ЗВ8-6К5 и ЗВ8-6К5Т ключ из замка можно вынуть после каждых двух оборотов.

1.7 Запрещается разборка и смазка сувальдного механизма.

1.8 Суммарная масса дополнительных засовов не должна превышать 1,3 кг.

2 Комплектность

| | |
|--|---|
| 2.1 Замок в сборе, шт. | 1 |
| 2.2 Ключ, шт. | 5 |
| 2.3 Комплект накладок, шт. | 1 |
| 2.4 Накладка бронированная в упаковке, шт. | 1 |
| 2.5 Комплект винтов, шт. | 1 |
| 2.6 Запорная планка, шт. | 1 |
| 2.7 Руководство по эксплуатации, шт. | 1 |
| 2.8 Коробка (упаковка), шт. | 1 |

В зависимости от шифра модели комплектность замка может отличаться от указанной в руководстве.

3 Работа замка

3.1 При запирании замка на засов вставить ключ в скважину и повернуть его на два или на четыре оборота.

Замки ЗВ8-6К5.3Ш, ЗВ8-6Б5Т.3Ш –должны быть закрыты на четыре оборота.

3.2 При отпирании замка провести те же операции в той же последовательности, что и в п.3.1. Ключ вращать в противоположном направлении.

4 Установка замка

4.1 Перед установкой проверить ключом работоспособность замка.

4.2 Произвести разметку и оформление необходимых отверстий под замок и ключ, крепеж накладок. Закрепить накладку бронированную 7 двумя заклепками 8 на замке с внешней стороны двери.

4.3 Установить замок в дверь, как показано на рисунке 1, закрепить его винтами, нарезав предварительно резьбу М5 в четырех отверстиях в торце двери.

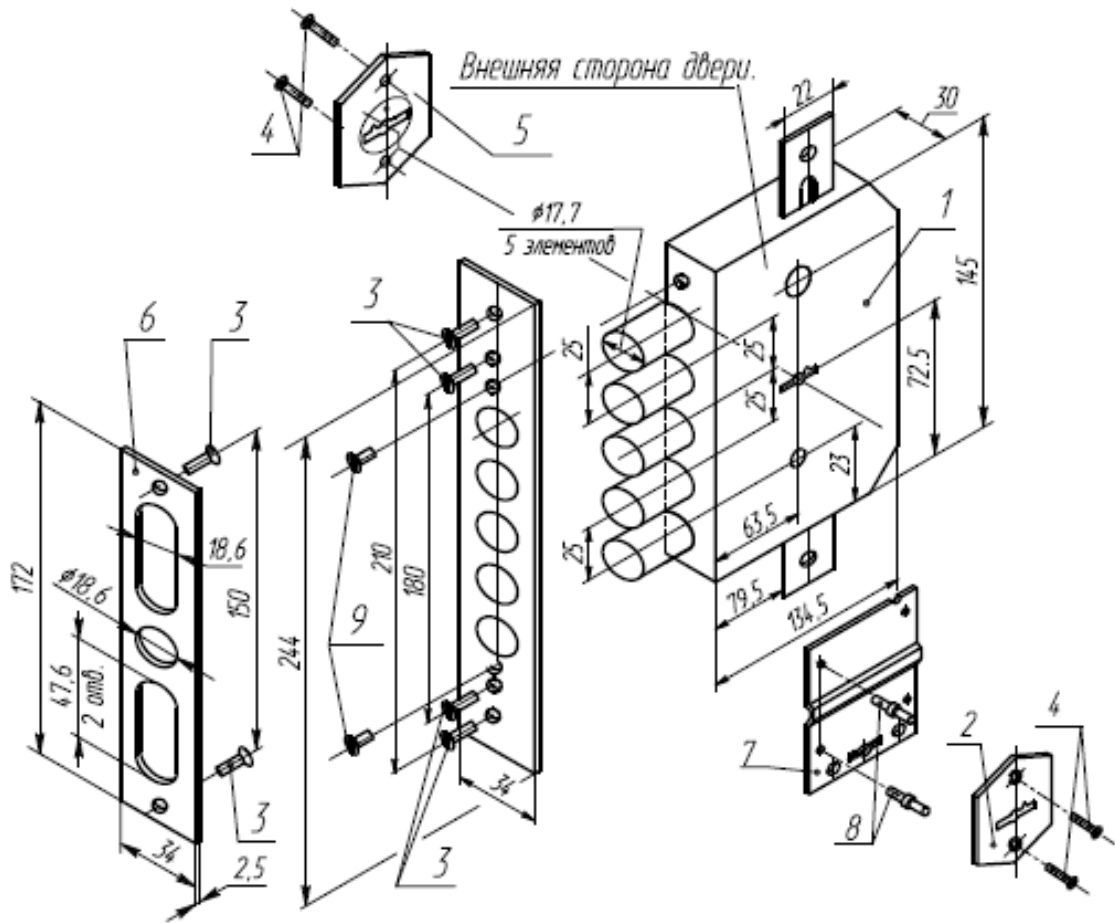
4.4 В раме необходимо вырезать отверстия для входа штырей засова и тяг, размеры которых приведены на рисунке 1.

Для замка ЗВ8-6Б5Т.3Ш размеры приведены на рисунке 2.

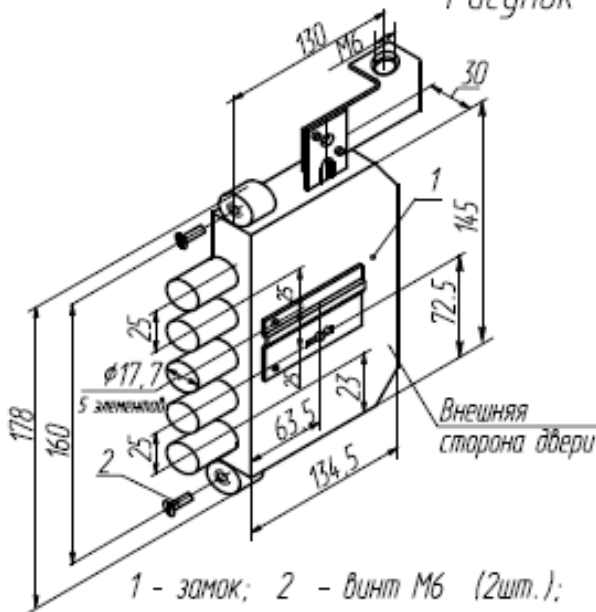
4.5 Замок установлен правильно, если ключ поворачивается легко на два и четыре оборота, засов входит и выходит из замка без заеданий. **Ключ вставлять в замочную скважину треугольным выступом вверх для правых замков, для левых – выступом вниз.**

Правильность установки замка проверить при открытой двери.

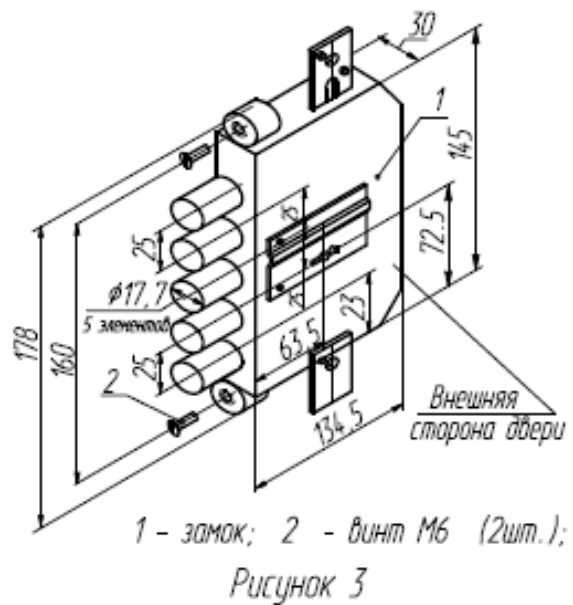
Внимание! При установке не допускаются удары по корпусу и поджатие крышки замка.



1 - замок; 2 - накладка; 3 - винт М5х14 (6шт.); 4 - винт М3х4 (4шт);
 5 - накладка с планкой; 6 - запорная планка
 7 - накладка бронированная; 8 - заклепка (2 шт.), 9 - винт М4х6 (2 шт.).
 Рисунок 1



1 - замок; 2 - винт М6 (2шт.);
 Рисунок 2



1 - замок; 2 - винт М6 (2шт.);
 Рисунок 3

5 Свидетельство о приемке

5.1 Замок ЗВ8-6К.5 класс 4 ГОСТ 5089-2011 соответствует действующей нормативно-технической документации и признан годным для эксплуатации.

Дата выпуска

Штамп ОТК

6 Гарантии изготовителя

6.1 Завод-изготовитель гарантирует исправную работу замка в нормальных климатических условиях при соблюдении правил транспортирования, хранения, монтажа и эксплуатации.

6.2 Гарантийный срок эксплуатации замка 24 месяца со дня продажи через розничную торговую сеть.

Внимание!

В случае отсутствия в РЭ даты продажи, печати магазина, а также при самостоятельной разборке и доработке замка завод-изготовитель не несет ответственности по гарантийным обязательствам.

Дата продажи

Штамп торгующей организации

Адрес завода-изготовителя: ООО «БОРДЕР», Россия,
390046, Рязань, ул. Маяковского, 1А, лит. Л, пом. 1

Отдел продаж: (4912) 77-89-18

info@borderlocks.ru

borderlocks.ru

border.pф

Горячая линия «БОРДЕР»: 8-800-700-14-28



Общество с ограниченной ответственностью «БОРДЕР»

ЗАМОК ЦИЛИНДРОВЫЙ ВРЕЗНОЙ С ЗАЩЕЛКОЙ УПРАВЛЯЕМОЙ
РУЧКАМИ ЗВ4-3/85 класс 4 ГОСТ 5089-2011

Руководство по эксплуатации
БСТА.304265.201 РЭ

1 Общие указания

1.1 Замок цилиндровый врезной с защелкой управляемой ручками ЗВ4-3/85 класс 4 ГОСТ 5089-2011 (в дальнейшем — замок) изготавливается в четырех исполнениях:

— **ЗВ4-3/85М (БСТА.304265.201)** — замок закрывается на три оборота.

Выход засова — 36 мм

Выход защелки — 11.6 мм

Для дополнительного крепления замка к двери предусмотрены 4 сквозных отверстия Ø6,1 мм, расположенные в углах замка.

Лицевая планка к замку крепится винтами М4х6

— **ЗВ4-3/85Г (БСТА.304265.195)** — замок закрывается на два оборота.

Выход засова — 22,8 мм

Выход защелки — 11.6 мм

Лицевая планка к замку крепится заклепками.

— **ЗВ4-3/85К (БСТА.304265.218)** — замок закрывается на три оборота.

Изготавливается в двух исполнениях с тягами (**ЗВ4-3/85КТ**) и без тяг (**ЗВ4-3/85К**).

Выход засова — 36 мм

Выход защелки — 11.6 мм

Лицевая планка к замку крепится винтами М4х6

Тяги предназначены для крепления дополнительных засовов, расположены по середине корпуса. Выход тяг — 14 мм при закрывании замка на три оборота.

Замок предназначен для входных и внутренних дверей жилых домов, квартир, торговых помещений и т.п., толщиной 40...70 мм.

1.2 Замок универсален: устанавливается как на левые, так и на правые двери. Защелка переустанавливается без разбора замка.

Замок 4 класса **должен** комплектоваться механизмом цилиндровым **4 класса** любых производителей и броненакладкой.

Замок имеет следующие свойства:

— все детали выполнены из высокопрочных сталей;

— применение броненакладки предохраняет от высверливания механизм цилиндровый;

— имеет защелку, засов из трех мощных цилиндрических штырей. При закрытом замке, в корпусе остается до 1/3 длины штырей, что значительно затрудняет вскрытие двери;

— тяги выдвигаются на 14 мм одновременно с основным засовом;

1.3 Дверь закрывается:

— на засов и открывается с двух сторон только с помощью ключа;

— на защелку автоматически, при закрывании двери.

Запрещается закрывать дверь при выдвинутом засове.

2 Комплектность

2.1 Замок в сборе, шт. 1

2.2 Лицевая планка, шт. 1

2.3 Винты в упаковке, шт. 1

2.4 Механизм цилиндровый 4 класса, шт. 1

| | |
|---|---|
| 2.5 Комплект фалевых ручек, шт. | 1 |
| 2.6 Броненакладка на цилиндрический механизм, шт | 1 |
| 2.7 Руководство по эксплуатации, шт. | 1 |
| 2.8 Коробка (упаковка), или пакет с защелкой, шт. | 1 |

В зависимости от шифра модели комплектность замка может отличаться от указанной в руководстве.

3 Работа замка

3.1 При запирании замка вставить ключ в скважину цилиндрического механизма до упора, повернуть его на три (ЗВ4-3/85М, ЗВ4-3/85К) или два (ЗВ4-3/85Г) оборота. Ключ вставляется и вынимается из замка после каждого оборота.

3.2 При отпирании замка провести те же операции, в той же последовательности, что и в п.3.1. Ключ вращать в противоположном направлении.

3.3 Запираение двери на защелку осуществляется автоматически. Отпираение — с помощью фалевой ручки, при открытом засове замка.

4 Установка замка

4.1 Перед установкой проверить ключами работоспособность замка

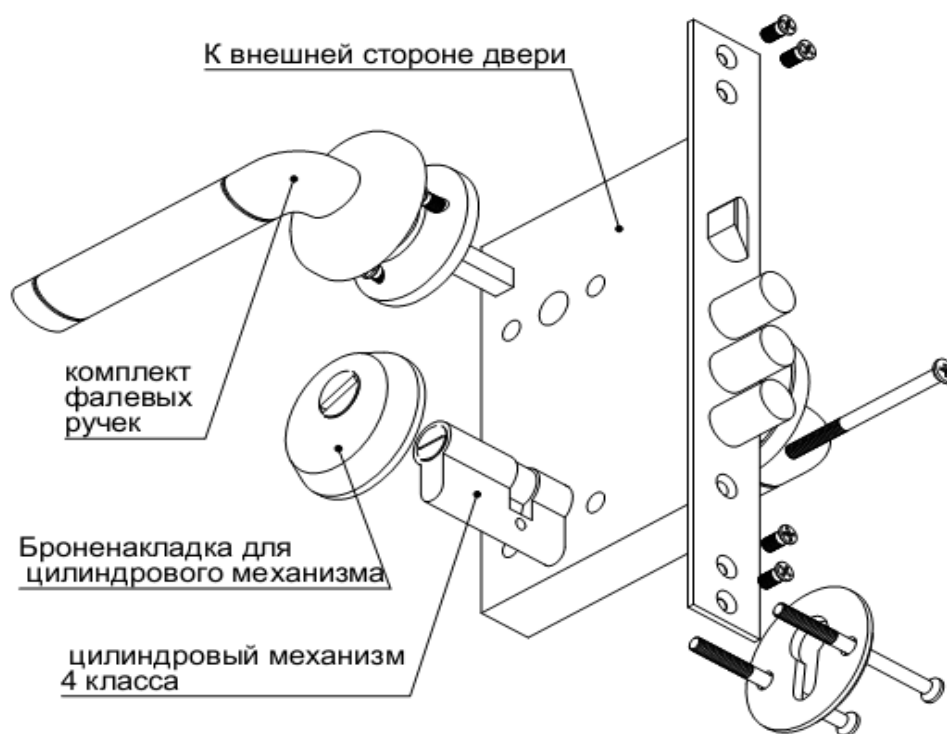
4.2 При необходимости переустановить защелку (для левой или правой двери), для этого необходимо:

— через отверстие А в крышке замка надавить на ось защелки в сторону лицевой планки, чтобы защелка вышла за пределы лицевой планки;

— удерживая ось в этом положении, рукой повернуть защелку по или против часовой стрелки на 180°;

— отпустить ось защелки, защелка должна принять фиксированное положение в замке.

Схема установки замка цилиндрического врезного
4 класса



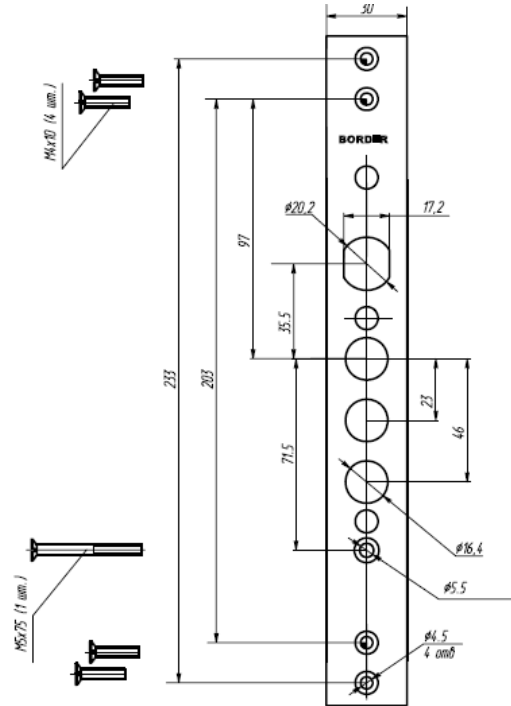
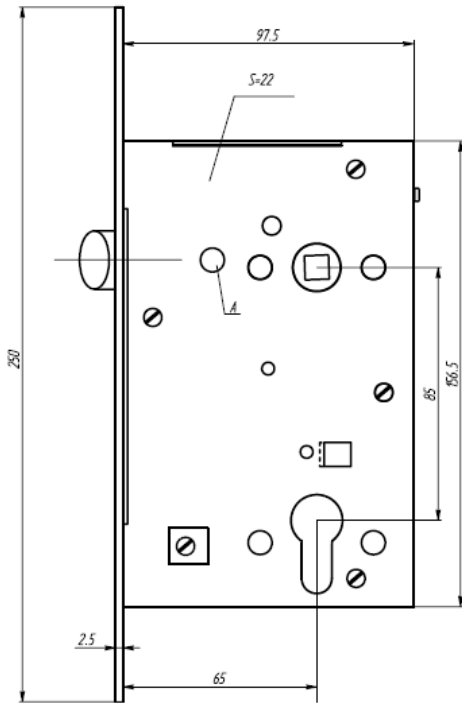


Рисунок 2 (3В4-3/85Г)

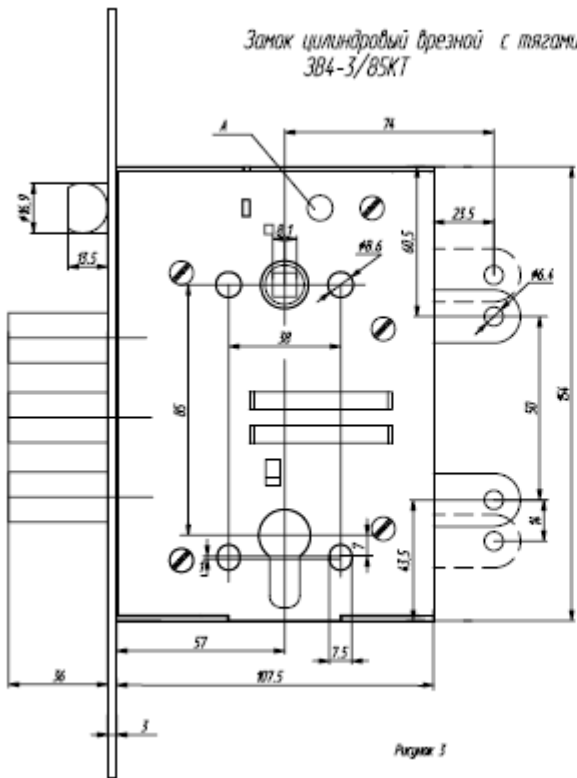
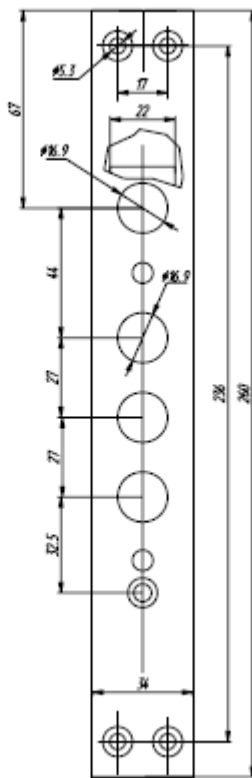
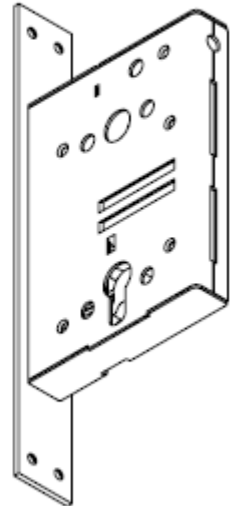


Рисунок 3



Замок цилиндрический врезной 3В4-3/85К



Чтобы перевернуть защелку в замке ЗВ4-3/85К необходимо:

— вставить отвертку с прямоугольным щлицем в овальный паз на верхней стенке замка и надавить до упора, одна из пластин должна сместиться внутрь корпуса;

— повернуть защелку по часовой стрелке приблизительно на 20°. Убрать отвертку из паза и продолжать поворачивать защелку до щелчка. Пластина должна вернуться в первоначальное положение. Защелка перевернута и зафиксирована от вращения. Небольшой люфт вращения защелки допускается.

4.3 Произвести разметку и оформление необходимых отверстий, в соответствии с рисунками 1, 2 или 3.

4.4 В модели замка ЗВ4-3/85М закрепить лицевую планку винтами М4х6.

4.5. Установить замок в дверь, закрепив его на двери винтами М4х14 или М4х10.

4.6 Вставить в сквозное отверстие механизм цилиндрический, вращая поводок ключом, механизм закрепить винтом М5х91 мм (ЗВ4-3/85М) или М5х75 мм (ЗВ4-3/85Г, ЗВ4-3/85К) со стороны лицевой планки замка.

4.7 Замок установлен правильно, если ключ поворачивается легко и засов входит и выходит из замка без заеданий.

Правильность установки замка проверить при открытой двери.

Внимание! При установке не допускаются удары по корпусу и поджатие крышки замка.

5 Свидетельство о приемке

5.1 Замок цилиндрический врезной с защелкой управляемой ручками ЗВ4-3 класс 4 ГОСТ 5089-2011 соответствует действующей нормативно-технической документации и признан годным для эксплуатации.

Дата
выпуска

Штамп ОТК

6 Гарантии изготовителя

6.1 Завод-изготовитель гарантирует исправную работу замка при эксплуатации в нормальных климатических условиях, соблюдении правил транспортирования, хранения, монтажа и эксплуатации.

6.2 Гарантийный срок эксплуатации замка — 84 месяца со дня продажи через розничную торговую сеть.

Внимание! В случае отсутствия в РЭ даты продажи, печати магазина, а также при самостоятельной разборке и доработке замка завод-изготовитель не несет ответственности по гарантийным обязательствам.

Дата продажи

Штамп торгующей организации

Адрес завода-изготовителя: ООО «БОРДЕР», Россия,
390046, Рязань, ул. Маяковского, 1А, лит. Л, пом. 1

Отдел продаж: (4912) 77-89-18

info@borderlocks.ru

borderlocks.ru

border.pф

Горячая линия «БОРДЕР»: 8-800-700-14-28